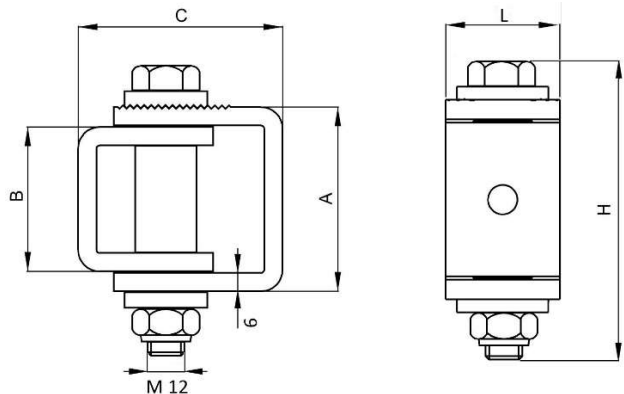


Cardine snodato registrabile



Caratteristiche tecniche:

Il cardine viene realizzato mediante assemblaggio di:

- n°1 Ala piegata 6x132 zincata
- n°1 Ala piegata 6x98 zincata
- n°1 distanziale Ø18 zincato
- n°2 rondelle quadre 4x26x26 zincate
- n°1 vite a testa esagonale M12 zincata
- n°1 dado autobloccante M12 zincato

Dimensioni:

| Art. | A (mm) | B (mm) | C (mm) | H (mm) | L (mm) | Portata (kg) | Peso (kg) | Conf. |
|-------|--------|--------|--------|--------|--------|--------------|-----------|-------|
| 886/1 | 45 | 30 | 62-68 | 77 | 30 | 150 | 385 | 10 |
| 886/2 | 60 | 45 | 62-68 | 87 | 35 | 200 | 550 | 10 |

** La portata espressa è da considerarsi abbinata ad una coppia di cardini nel caso di peso uniformemente distribuito in un'anta con L=H.

Descrizione:

Il cardine trova applicazione dove si vuole realizzare un qualsiasi cancello a battente a 1 o 2 ante con montante a sezione quadrata. Dà la possibilità di registrazione lungo l'asse orizzontale tramite la vite inserita nell'asola dei cavallotti da saldare.

Il sistema di gestione per la qualità della **NOVA-FERR srl** è conforme ai requisiti della norma per i sistemi di gestione per la qualità.

