

## הוראות נטרול למנועי הזזה FAAC מדגם C720/C721

בעת הפסקת חשמל או תקלה בשער ניתן לנטרל את השער ולהפעילו ידנית. מומלץ לבצע את הפעולות הבאות לאחר ניתוק אספקת החשמל לשער מאחר והוא עלול לבצע תנועות פתאומיות.

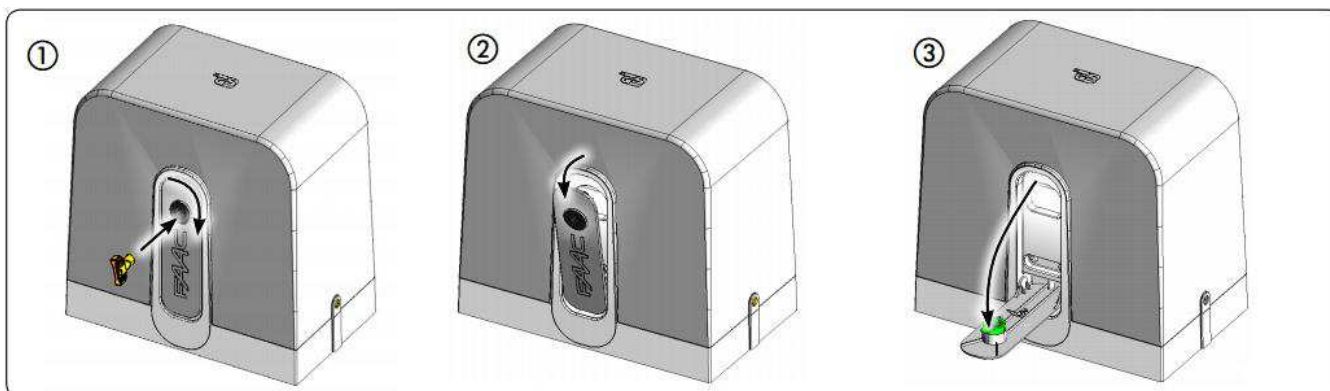
### נטרול השער

הכנס את מפתח הנטרול, סובב אותו עם כיוון השעון ומשוך את ידית הנטרול למטה. כעת ניתן לפתוח/לסגור את השער ידנית.

### שילוב מחדש

1. הרם את ידית הנטרול עד לסגירה מלאה וסובב את מפתח הנטרול נגד כיוון השעון.
2. הזז את השער לכיוון פתיחה/סגירה בכדי לשלב את גלגלי השיניים בתוך המנוע.
3. בדוק שלא ניתן להזיז את השער ידנית ורק לאחר מכן הפעל מהלך פתיחה וסגירה מלא (לאחר שחידשת אספקת חשמל לשער).

### נטרול



במקרה של תקלה בפעולת המחסום, לפני הזמנת טכנאי אנא בדוק:

1. האם השער משולב (ראה הוראות שילוב למעלה).
2. האם העין הפוטו אלקטרית נקייה בשני צידי המחסום.



תמיד לשירותך 1-800-70-11-70